

Kubotaニュース



発行所
久保田電機(株)広報部



公式 HP

—「明日の笑顔」のためにリフレッシュを—

毎度ありがとうございます。8月も残りわずかとなり、夜風が心もち涼しくなってきました。暑かった夏のお疲れは出ていらっしゃるいませんか。さて、夏バテの解消には栄養のある食事を心がけて、ストレッチや簡単な運動を取り入れ、たっぷり質の良い睡眠を取ることが有効だそうです。多忙な毎日の中ですが「明日の笑顔」のために自分のリフレッシュタイムを見つけてください。久保田電機は爽やかな風となって皆様にお役立ちできるよう頑張ります。9月度も久保田電機をごひいきにお願い申し上げます。

代表取締役 久保田 百代

9月						
日	月	火	水	木	金	土
			1	2	3	4
5	6	7	8	9	10	11
12	13	14	15	16	17	18
19	20	21	22	23	24	25
26	27	28	29	30		

■営業日：第2土曜

スマート家電でお部屋を 快適空間へ大改造!



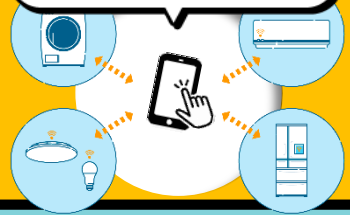
最近あちこちで耳にする機会が増えてきた「スマート家電」。便利だという噂は聞くものの「どうものかいまいちピンとこない」「設定が難しそう」「高価そう」など、とっつきにくい印象を抱いている方もまだまだ多いのではないのでしょうか。しかし、一度導入してしまえばお家での暮らしが魔法のように便利になるのが、スマート家電の魅力！今回は、お手軽に家電をスマート家電にできてしまうアイテムをご紹介します。お家で過ごすことが多いこのご時世、これを機にお部屋をスマートで快適な空間へと変身させてみませんか？

Q そもそも「スマート家電」って？



A スマホに専用アプリを入れることで、スマホをリモコン代わりに家電を操作したり、運転状況やデータをスマホで管理・確認したりできるようになる家電のこと。「IoT 家電」と呼ばれることも。

スマホ1台で操作・管理!



照明・テレビ・エアコンなど、増え続ける 家中の家電を スマホ1台でコントロール!

工事や家電を買い替える必要なし!

お部屋の
リモコンを
1つに集約!



アイリスオーヤマ
スマートリモコン
SMT-RC1 ※オープン価格

専用アプリでセットアップする
だけでご使用いただけます。

iOS, Android対応
※iOS11.0以降・Android7.0以上

詳しくはこちら▲

外出先でも遠隔操作!



帰り道にエアコンを
つけて帰ってすぐ快適!

まとめて ON/OFF



おやすみ前等に一括で
家電の電源をオンオフ

タイマー機能



毎晩夜7時に照明をON!
外出や旅行中の防犯に。

起床前にエアコンを
つけて目覚めも快適

スマートスピーカーとも連動可能!



スマートスピーカーと連動させることで、音声で家電を操作できるようになります。家事をしながらハンズフリーで操作できるので、より生活が便利に!
(Amazon Alexa, Google アシスタント, Siri 対応)

設置 使用上の ご注意

- ※赤外線リモコンのある家電のみ対応 (例外で対応しない製品もございます)
- ※Bluetooth 非対応
- ※Wi-Fi に接続されていないと通信できません

- ※スマートリモコンは部屋毎に設置する必要有
- ※本品から家電間に障害物や壁がある場合は接続されません
- ※設置の際は Wi-Fi ルーターとの距離にもご注意ください
- ※コンセントアダプターは付属しておりません

リモコンがない家電もスマート プラグにつなぐことで スマホで遠隔操作ができる!



アイリスオーヤマ
スマートプラグ
SMT-PL1 ※オープン価格

- ※コンセントに差し込みしない家電には非対応 (赤外線リモコン付きではない天井付きの照明等)
- ※Wi-Fi に接続されていないと通信できません

TP-LINK
スマート LED ランプ
TAPO L530E(JP) ※オープン価格

調光可能 マルチカラー



※Wi-Fi 環境必須
指先ひとつでお手軽!
おうち時間にスマートな彩りを

